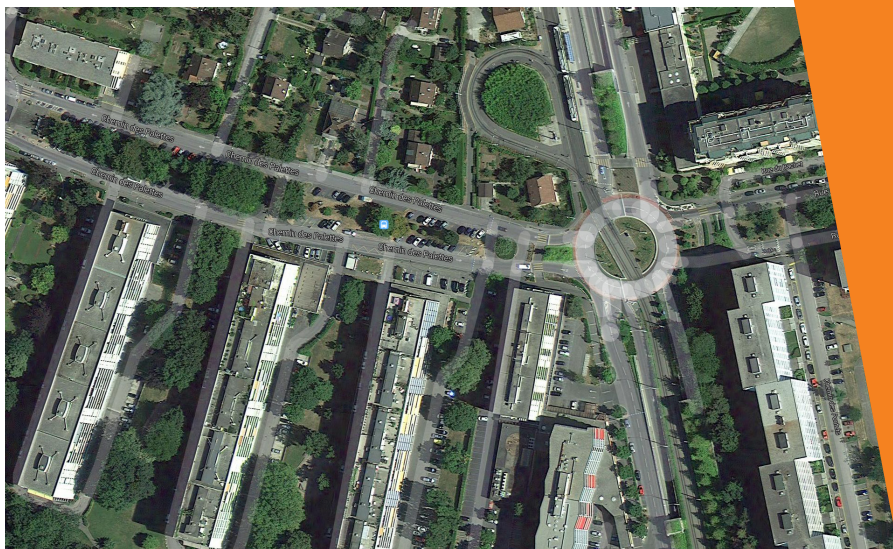


Prolongation du tram 15



Extraits d'un article de la journaliste Chloé Dethurens paru sur www.tdg.ch:
«Extension du tram à Lancy: des élus redoutent le chaos»

«[...] Immeubles "inaccessibles", verdure "sacrifiée", places de parking supprimées. Le tracé du tram de Saint-Julien et son impact sur Lancy inquiètent la majorité des élus de la Commune. Jeudi, les conseillers municipaux ont voté une résolution PDC demandant à l'Exécutif d'interpeller le Canton, afin que celui-ci prenne en compte leurs craintes [...].

Un projet "mal ficelé"

[...] "Nous sommes révoltés de la manière dont nous sommes traités par-dessous la table", tonne le PDC dans sa résolution, acceptée par 24 oui contre 8 non.» TdG du 22.10.2013

Pour une mobilité faite de complémentarité

lancy.pdc-ge.ch

